



**American
Red Cross**

Kit d'assistance de condoléances pour le responsable communautaire

Aidez-nous, aidez-vous, *aidez les autres*

Guide de démarrage rapide

Ce kit contient différents documents utilisés par les responsables communautaires que vous pouvez utiliser pour mettre en relation votre communauté avec les ressources et les supports en libre accès via le Centre d'aide familial virtuel (VFAC) de la Croix-Rouge à l'adresse redcross.org/vfac.

Documents imprimés (inclus)



Grandes affiches



**Cartes de
condoléances**



**Guide pour
les familles
endeuillées**

Ressources numériques (télécharger un lien par e-mail)



**Publications sur les
réseaux sociaux**



Script d'e-mail



**Affiche
numérique**



**Guide numérique pour
les familles endeuillées**

Vous avez besoin de plus de documents papier ?
Contactez votre section de la Croix-Rouge _____.

Aider les membres de la communauté

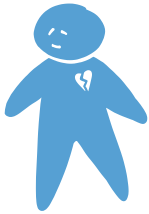


Guide pour les familles endeuillées

Ce guide est conçu pour guider les autres en cas de décès d'un proche. Vous pouvez envoyer également une version imprimée ou numérique du livret à une personne de votre entourage qui a perdu un proche. Ce guide fournit une structure et une liste des choses à faire ainsi qu'un lien vers les ressources du VFAC de la Croix-Rouge américaine.

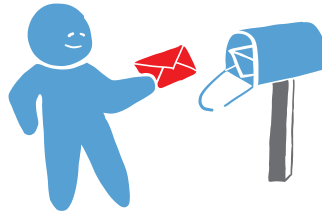
Cartes de condoléances

Ce kit contient trois différentes versions de carte de condoléance. Si un client ou un membre de votre communauté que vous connaissez perd quelqu'un à cause de la COVID-19, envoyez-lui une carte contenant également des ressources.



Un membre de la communauté perd un être cher :

Quelqu'un dans votre communauté perd un(e) ami(e) ou un membre de sa famille de la COVID-19.



Rédigez un message personnel :

Écrivez un message personnel sur une carte de condoléance de la Croix-Rouge et envoyez-la par e-mail ou remettez-la en main propre.



Le membre reçoit votre carte :

Le membre de la communauté reçoit votre carte avec une note personnelle et sait qu'il(elle) peut bénéficier des ressources au VFAC de la Croix-Rouge par téléphone ou sur le site Internet.

Partagez les informations



Affiches

Placez des affiches dans les zones à forte fréquentation sur votre lieu de travail ou dans les lieux importants de votre communauté. N'hésitez pas à demander davantage de copies ou à en imprimer à partir de votre dossier numérique.

Voici des exemples d'endroit où placer vos affiches :

- Centres communautaires.
- Écoles.
- Bibliothèques.
- Églises.
- Épicerie.



Vous recherchez des ressources en ligne ?

Recherchez un e-mail contenant un lien pour télécharger vos ressources numériques et le guide d'accueil. Des questions ? Contactez votre section de la Croix-Rouge _____.